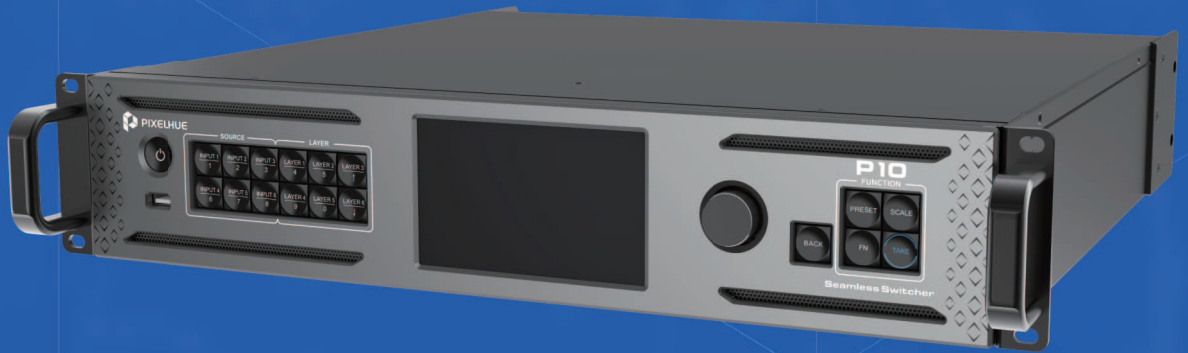




PIXELHUE

P20/P10 4K Presentation Switchers SERIES

Ideal for Small/Medium-Sized Events



TechnoHouse

Input
Output
Control

LCD Screen (8K×2K@60Hz)



2x HDMI 2.0 (Primary Output)

LED Screen (8K×2K@60Hz)



4x LED Controllers*

4x OPT (Copying Output)



Switch

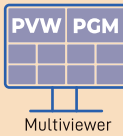
Ethernet Cable



Ethernet Cable

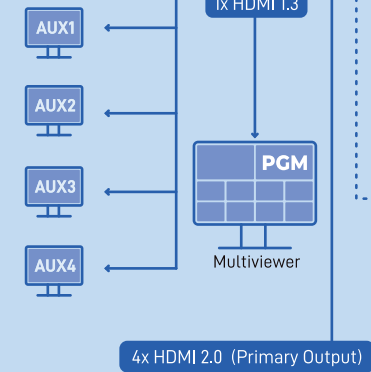


4x HDMI 1.3



1x HDMI 1.3

SWITCHER MODE



LCD Screen (8K×4K@60Hz)



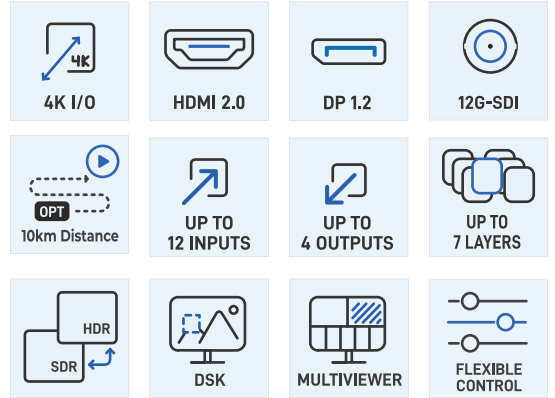
LED Screen (8K×4K@60Hz)

*Only LED controllers from NovaStar are supported for now.

APPLICATION

Flawless Live 4K Processing

Pシリーズはコンパクトな4K プレゼンテーションスイッチャーです。高品質の4K 処理を特徴としており、HDMI2.0/DP1.2/12G-SDIなどの幅広い4Kコネクタを搭載しています。P20及びP10はスイッチャーモードまたはプログラムオンリーモードで動作します。また、ライブモニタリング用にマルチビューア出力が提供されます。



HDMI2.0 DP1.2 12G-SDI

4K



PGM ONLY MODE

KEY FEATURES

- ✓ スイッチャーモードとプログラムオンリーモード切替え
- ✓ 多彩な4K接続：HDMI2.0/DP1.2/12G-SDI
- ✓ 長距離伝送用10G光ファイバーポート（コピー出力）
- ✓ AUX出力あり
- ✓ マルチビューア出力によるPGM、PVW、入力ソース監視
- ✓ P20：最大7レイヤー / P10：最大6レイヤー
- ✓ 最大128プリセット
- ✓ 最大255BKG&LOGOs
- ✓ 12bit/10bit/8bit対応
- ✓ SDR/HDR/HLG相互変換（P20）
- ✓ クロマキー、ルミナンスキー対応（P20）
- ✓ フェード及びカットエフェクト
- ✓ カスタムテストパターン
- ✓ 安定性と信頼性を保証するためのデバイス及び入力ソースバックアップ、出力コピー
- ✓ 入出力コネクタのステータスを視覚化したライブモニタリング
- ✓ イベントコントローラーU5/U5Pro、イベント管理ソフトPixelFlow対応

P20

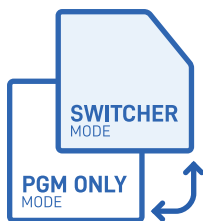
Presentation
Switcher



P10

Presentation
Switcher

Powerful Functionalities



P20 及び P10 は、FPGA ベースの高性能画像強化アーキテクチャーとリアル 4K60p 4:4:4 10ビット内部ビデオ処理を採用しています。2つの動作モード、多用途な 4K 接続、高品質ビデオ処理、完璧な画像モザイク、さまざまなトランジション効果などを備え、中小規模のライブ イベントや高い信頼性が必要な多くの常設案件に最適な製品です。

また、様々な要件を満たすため、BKG/LOGOに加え、ルミナンスキー / クロマキー、さらには SDR/HDR10/HLG 間の自由な変換が可能です。

Flexible Control Options

- さまざまな制御オプションが利用可能です。
- フル機能のフロントパネルボタンと 5 インチのグラフィカル LCD
- ハードウェアイベントコントローラー「U5」「U5 PRO」
- イベントマネジメントソフトウェア「PixelFlow」



Superb Stability & Reliability

P20 及び P10 は最高の安定性と稼働時間を必要とするアプリケーション向けに開発されました。入力ソースのバックアップ、自動出力バックアップ、デバイスのバックアップなど、さまざまなバックアップ方法がサポートされています。プライマリ入力ソースが不安定になったり消失したりすると、バックアップソースにシームレスに切り替わります。プライマリデバイスに障害が発生した場合、バックアップデバイスが直ちに作業を引き継ぎ、中断のない動作を保証します。プライマリからバックアップデバイスまたはコネクタへのダウンタイムなしのシームレスな切り替えにより、製品の信頼性が高く、安心感が高まります。さらに、製品は一連の厳しい落下テストに合格しており、衝撃 & 振動テストと熱テストにより、製品があらゆる種類のロードトリップやイベント環境でも耐えられることを確認しております。

MODELS

	P20	P10		P20	P10
入力	8x HDMI2.0 or DP1.2 4x 12G-SDI	4x HDMI2.0 or DP1.2 2x 12-SDI	プロセッシング	Switcher mode:8K x 2K PGM only mode:8K x 4K	Switcher mode:4K x 2K PGM only mode:8K x 2K
出力	8x HDMI2.0	2x HDMI2.0 6x HDMI1.3	シャーシ	3RU	2RU
オプティカル出力	8	4	サイズ	W482.6x D501x H139mm	W482.6x D493x H94.6mm
3.5mm オーディオジャック	2x Line in & 2x Line out	2x Line in & 2x Line out	重量	10.2 kg	7.9 kg
レイヤー数	3x 4K / 4x 2K or 4x 4K	2x 4K / 4x 2K or 3x 4K	電源	100-240V/3.0-1.5A	
マルチビューワー	1x HDMI1.3		最大消費電力	140W	82W
AUX コネクタ	4x HDMI1.3	2x HDMI1.3	ノイズレベル	45.6 dB	41.9 dB
プリセット数	128		動作環境	気温 0°C - 50°C	
バックグラウンド & ロゴ	最大 255 (最大容量 512MB)		認証	FCC/IC/CE	
DSK	ルミナンスキー & クロマキー	N/A			



Inputs

For an input that contains a DP 1.2 and HDMI 2.0, only one connector can be used as the input source at the same time.

- DP 1.2
 - Maximum resolution: 4096×2160@60Hz/8192×1080@60Hz
 - Minimum resolution: 800×600@60Hz
 - Maximum width: 8192 pixels (8192×1080@60Hz)
 - Maximum height: 8192 pixels (1080×8192@60Hz)
 - Maximum frame rate: 120Hz
 - EDID management (support for standard resolutions and custom resolutions)
 - HDCP 1.3 compliant
- HDMI 2.0
 - Maximum resolution: 4096×2160@60Hz/8192×1080@60Hz
 - Minimum resolution: 800×600@60Hz
 - Maximum width: 8192 pixels (8192×1080@60Hz)
 - Maximum height: 8192 pixels (1080×8192@60Hz)
 - Maximum frame rate: 120Hz
 - Support for HDR (P20 only)
 - EDID management (support for standard resolutions and custom resolutions)
 - HDCP 2.2 compliant and downward compatible
- 12G-SDI
 - Support for ST-2082 (12G), ST-2081 (6G), ST-424 (3G), ST-292 (HD)
 - Maximum resolution: 4096×2160@60Hz
 - Maximum frame rate: 60Hz
 - Support for interlaced input signal

Outputs

- HDMI 2.0
 - Maximum resolution: 4096×2160@60Hz/8192×1080@60Hz
 - Minimum resolution: 800×600@60Hz
 - Maximum width: 8192 pixels (8192×1080@60Hz)
 - Maximum height: 8192 pixels (1080×8192@60Hz)
 - Maximum frame rate: 120Hz
 - Support for HDR (P20 only)
 - EDID management (support for standard resolutions and custom resolutions)
 - HDCP 2.2 compliant and downward compatible
- HDMI 1.3
 - Maximum resolution: 1920×1080@60Hz/2048×1080@60Hz
 - Minimum resolution: 800×600@60Hz
 - Maximum width: 2048 pixels (2048×1080@60Hz)
 - Maximum height: 2048 pixels (1080×2048@60Hz)
 - Maximum frame rate: 120Hz
 - EDID management (support for standard resolutions up to 2048×1152@60Hz and custom resolutions)
 - HDCP 1.4 compliant and downward compatible

OPT

- 10G optical fiber ports
- The OPT ports copy the outputs of HDMI 2.0 connectors.
- The transmission distance with SMF is up to 10km

Multiviewer

- One dedicated HDMI 1.3 connector
- Connect to the Multiviewer display, allowing for live monitoring of all the inputs and outputs from one display.
- The output resolution is fixed at 1920×1080@60Hz.

AUX

- HDMI 1.3 connectors
- Connect to auxiliary devices such as teleprompters.
- The output resolution is fixed at 1920×1080@60Hz.

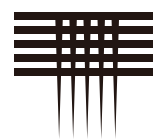
Supported Resolutions

Input	Bit Depth	Sampling	Supported Resolutions	Supported Bandwidth
HDMI2.0 DP1.2	8bit	RGB 4:4:4	4096×2160@60Hz 8192×1080@60Hz	18Gbps
		YCbCr 4:4:4		
		YCbCr 4:2:2		
	10bit	RGB 4:4:4	4096×2160@30Hz 4096×1080@60Hz	
		YCbCr 4:4:4		
		YCbCr 4:2:2		
12bit	RGB 4:4:4	4096×2160@30Hz 4096×1080@60Hz		
	YCbCr 4:4:4			
12G-SDI	8bit	YCbCr 4:2:2	4096×2160@60Hz	11.88Gbps
	10bit			
	12bit			



PIXELHUE

国内代理店



TechnoHouse

株式会社テクノハウス

〒105-0022 東京都港区海岸2-7-70

<https://www.technohouse.co.jp/>

HIBINO

hibino group