

Presentation switchers

Reliable and modular video processing for all your setups



BARCO

4K video processing for your installation

極めて高い解像度で、観客に感動を与える映像ベースのインスタレーションへの需要が高まっています。

映像ベースのプレゼンテーションでは、イメージプロセッシング、スクリーンマネージメント、ショーコントロールが重要な鍵となります。

常に最新かつ最高の、お客様の要件に合わせて拡張可能なモジュラー・ソリューションを提供する当社のプレゼンテーション・スイッチャーをお選びください。

比類なきパフォーマンス

明るい成果には、優れた製品が必要です。

クラス最高のスケーリングと

15ms までの**超低処理レイテンシー**で

卓越した 4K 画像品質を管理する、

Barco の最先端ビデオプロセッサに頼ることで、最高の視覚体験で聴衆を感動させることができます。

映像信号の分配、スイッチング、レイヤー映像の画面構成、そして小型・大型のメインスクリーンから、サポート用のダウンステージモニターまで**すべての画面を 1台で管理**する機能を統合的に呼び出すことができます。

柔軟なカスタマイズデザイン

お客様のプロジェクトのニーズに合わせて、プロセッサ・ソリューションのフルポートフォリオを用意しています。

Build to Order 設計に基づき、お客様のご要望に応じたシステムを選択することができます。

モジュール式の入出力カードを幅広く取り揃えているため、キャンバスサイズ、入出力要件、必要なウィンドウを考慮し、**必要な構成にシステムを調整**することができます。

必要な分だけお支払ください！

プロジェクトに適した組み合わせを選ぶだけです。

将来を見据えたソリューション

定期的に新しいソフトウェアがリリースされるため、Event Master システムは将来を見据えたソリューションとなっています。市場のニーズの変化に対応するため、**ソフトウェアのアップグレードごとに、ユーザーの要望を取り入れた強力な新機能が追加**されています。今後数年間に急増するバーチャルイベントやハイブリッドイベントに対応するため、お使いのシステムを最新のリリースに更新してください。

成長・拡張が可能なため、新しい I/O カードやボックスでモジュラーシステムを徐々にアップグレードすることができます。ボックスの将来性を維持し、将来のプロジェクトを絶対的に容易に管理するために必要なすべてのツールです。



Eurovision は、世界でも数少ない巨大なプロダクションです。
このようなプロダクションで成功するには、最高の品質基準を適用しなければなりません。
そして、Barco はこの基準を見事にクリアしたのです。

Ben Augenbroe
Project Manager at Faber Audiovisuals

究極の信頼性

Barco のソリューションは、コンパクトで頑丈な設計で、**輸送や設置が簡単**です。私たちは、すべてのボックスで Gショック、振動、極端な温度に対するテストを行っています。まさに**長持ちするように作られています**。

当社の Event Master ポートフォリオは、すべての入出力を**マルチビュー**とユーザーインターフェイスで監視するため、より多くの状況認識を提供します。さらに、ユーザーインターフェイスでは、すべてのシステムリソースの概要を明確に把握することができます。

結論から言うと、プレゼンテーションスイッチャーは非常に使いやすく、メンテナンスも簡単です。**コンパクトなフォームファクターと簡単な GUI** は、設置時間を短縮します。また、モジュール式のカードは、現場での**ストレスのない保守性**を保証します。

信頼性と使いやすさを核に、ビジュアル・スペクタクルの実現は容易なものになりました。

ワールドワイドフリート

完全な API によってサポートされている柔軟な Barco システムは、市場で人気のある幅広いサードパーティのコントロールシステムと簡単に統合することができます。世界中に **1000人以上の Event Master オペレーター**が認定されており、バーチャルスタジオで大規模なプロダクションを開催する際にも、高いスキルを持つフリーランスのオペレーターを簡単に追加で呼び出すことができます。

また、他の E2 や S3 のクロスレンタルも、**世界中**にある Barco Event Master 製品のレンタルマーケットで問題なく行えます。

プロジェクトに合わせたシステムサイズ

カスタムメイド BTO モデル

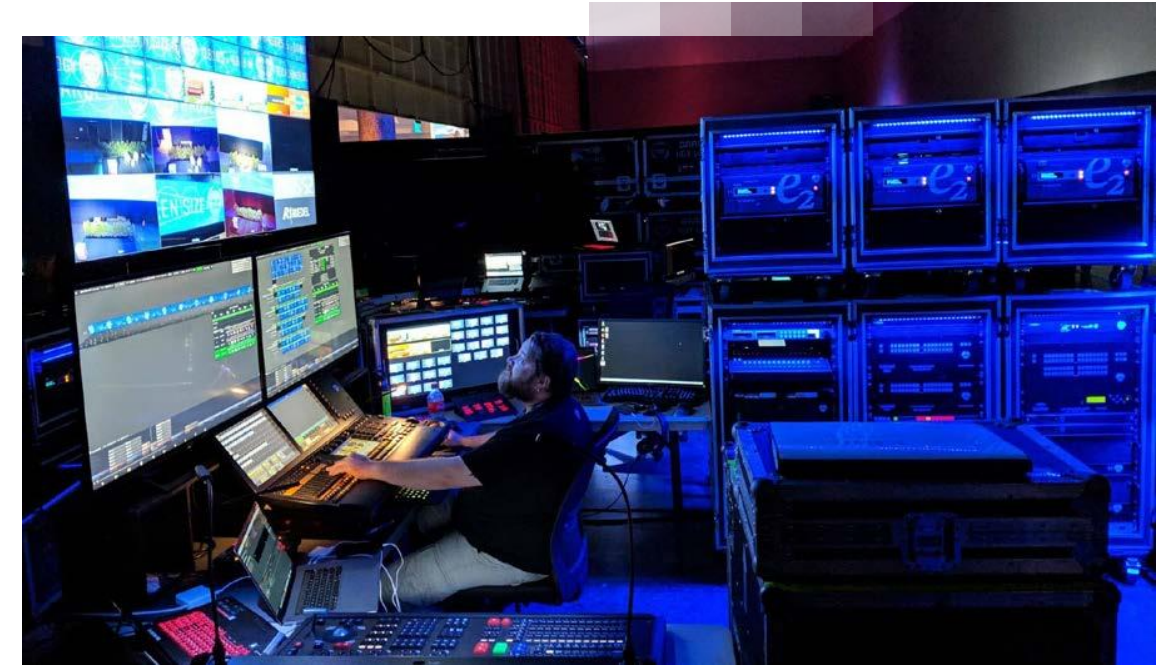


- ✓ 標準価格で独自の構成を設計
- ✓ コストとキャパシティに優れたフルモジュラー
- ✓ コストをかけずに再インストールやプログラムのアップグレードが可能



Event Master E2、S3、EX は、完成品でストックされた既製品の構成ですが、拡張性のあるモジュラーシステムであるため、ユニットは **BTO “Build To Order”** システムとしても利用可能です。お客様のショーのサイズや必要なセットアップに合わせて、スクリーンマネジメントシステムを構成することが可能です。すべて HD が必要ですか？問題ありません。4K が必要ですか？問題ありません。2つの組み合わせが必要ですか？問題ありません。小規模なセットアップのために**システムを簡単かつ迅速に構成**することも、リソースの驚くべき柔軟性と粒度で限界に挑戦することも可能です。

正確なシステム要件を指定してください。最小 2枚のカードで構成される 1筐体から、**すべてのカードを含む最大 8筐体まで**、Event Master は世界で**最もスケーラブルで I/O 密度の高いスクリーンマネジメントシステム**となっています。BTO により、レイヤー容量や PiP/Key 数の選択、リンクの有無、入出力ミックスの選択などが可能です。ショーをシステムに合わせるのではなく、システムをショーに合わせます。



Gen2 入力、出力カード

E2/S3/Ex/ImagePRO-4K と互換

これらの**モジュール式 I/O カード**は、製品群全体で使用することができます。新しい信号インターフェースが定期的にリリースされるため、新しいカードを追加するだけで構成することができます。また、このカードは、より大きなスクリーン、より多くの入力とキャンバス用のウィンドウ、または成長する解像度に対応するために、システムを拡張することができます。つまり、このポートフォリオは、あなたが必要とする先進の機能と将来の**アップグレード可能性**をすべて提供します。

これらの I/O カードは**後方互換性**があり、将来的にも安心です。

過去にこれらのカードに投資された方は、当社の最新かつ今後のプレゼンテーションスイッチャープラットフォームで再利用することが可能です。



4K60 Tri-combo
Input Card



4K60 Tri-combo
Output Card



DisplayPort 1.2
Quad Input Card



DisplayPort 1.2
Quad Output Card



HDMI 2.0
Quad Input Card



HDMI 2.0
Quad Output Card



Fiber
Output card

拡張用カード

E2/S3/Ex のみ

リンクカードは、**E2 同士、S3- 4K 同士、E2 と S3-4K を接続することで、システムを拡張**することができます。入出力の拡張だけであれば、Ex プロセッサをE2や S3- 4K にリンクさせ、さらに小刻みに入出力を増やすことも可能です。

これにより、信号を分配するための外部処理やルーティングを追加することなく、**標準的な入力量やレイヤー数を超えて簡単に拡張**することができます。

Ex は、最大 300メートル離れたアプリケーションのために入出力を拡張します。



CXP I/O card



Expansion link card



S3 VPU card

オーディオカード

PDS-4K のみ

このカードは、**2つの DisplayPort 1.2 入力コネクターと、PDS-4K が HDMI / DisplayPort / SDI 入力* からプログラム出力にエンベデッドオーディオを渡す機能、Dante ネットワークオーディオへのエンベッド/ディスエンベデッド機能を追加**します。



PDS-4K Audio and DisplayPort 1.2 input card

E2 Gen 2



Barco Event Master E2 は、**画期的な 4K スクリーンマネージメントシステム**で、映像のプロに比類ない柔軟性を提供し、最大のピクセルキャンバスで最も感動的な映像を管理することができます。画質、入出力密度、拡張性、耐久性に優れ、この種のシステムの中で最も包括的なシステムです。ネイティブ 4K の入出力をサポートするこのスクリーン・マネージメント・システムは、**4:4:4 カラーサンプリングと 12Bit 処理で、最大 60Hz のリフレッシュレートの4K プロジェクターブレンド**を管理します。

E2 は、非常に**柔軟なレイヤーマネージメントシステム**を提供します。HD では**最大 32 のレイヤー**が利用可能で、E2 Gen 2 はアプリケーションのニーズに合わせてレイヤー構成をカスタマイズすることができます。また、HD と 4K の解像度を混在させたレイヤー構成も可能で、システムの柔軟性を最大限に引き出します。

- ✓ ネイティブ 4K 入出力に対応
- ✓ 簡単で信頼性の高いショーのセットアップと制作
- ✓ 柔軟なレイヤー管理
- ✓ 直感的なユーザーインターフェース

私たちは、E2 システムの画期的な革命的機能に圧倒されています。そのモジュール性、使いやすさ、造りの良さ、そして将来を見据えた 4K ネイティブのスイッチング機能、これらすべてが私たちがこのシステムを愛する理由です。

Clint Fowler
Sound Stylists' Head of AV

E2 Gen 2 標準構成

Inputs

入力カード 8枚 40入力

- 最大 16 x 4K 入力
- 16 x SD/HD/3G/6G/12G-SDI
- 12 x HDMI 2.0 (最大600 MHz)
- 12 x DP 1.2 (最大660 MHz)

Outputs

出力カード 4枚 18出力

- 最大 8 x 4K 出力
- 4 x SD/HD/3G/6G/12G-SDI
- 13 x HDMI 2.0 (最大 600 MHz)
- 1 x DP 1.2 (最大 660MHz)
- 1 x 4K/4 x FHD Preview



標準構成はあなたが探しているものではありませんか？もっと入力が欲しい、3D ステレオ機能が欲しい？それなら、**Build to Order コンフィギュレーターで E2 をカスタマイズ**しましょう。必要なカードでシャーシを構成するだけです。**E2 BTO システムは、お客様のニーズに合わせて成長します。**

S3-4K



S3-4K は、14 x 入力チャンネル、4 x プログラム出力、4 x AUX 出力、4 x 専用プレビュー出力 (マルチビューワー) を備えた、**E2 イメージプロセッサのコンパクトな相棒**となるモデルです。しかし、その中身は、処理性能、画質、柔軟性、堅牢性など、すべて同じです。つまり、コンパクトで持ち運びに便利な筐体に、素晴らしいライブ体験を実現するために必要なすべてのツールを搭載しているのです。S3 は E2 と同じモジュラーカードを使用し、将来の信号インターフェースにも対応しています。

- ✓ ネイティブ 4K 入出力に対応
- ✓ コンパクトなモジュール設計
- ✓ シャーシ連結による容易な拡張性

Barco の画像処理により、各コンテンツを正確なタイミングで、完璧に表示することができます。

Jo Pauly
Manager at Visual Solutions

S3-4K 標準構成

Inputs

入力カード 3枚 14入力

- 最大 5 x 4K 入力
- 4 x SD/HD/3G/6G/12G-SDI
- 5 x HDMI 2.0 (最大600 MHz)
- 5 x DP 1.2 (最大660 MHz)

Outputs

出力カード 3枚 14出力

- 最大 6 x 4K 出力
- 4 x SD/HD/3G/6G/12G-SDI
- 9 x HDMI 2.0 (最大 600 MHz)
- 1 x DP 1.2 (最大 660MHz)
- 1 x 4K/4 x FHD Preview



S3 は Build to Order コンフィギュレーターにより、カスタマイズが可能です。必要なカードでシャーシを構成するだけです。また、S3 は最大 8台まで連結でき、E2 と連結して入出力を追加したより大きなシステムにすることも可能です。S3-4K BTO システムは、お客様のニーズに合わせて成長します。

Ex



要件が増えるにつれて、Ex などの**追加のボックスをリンクして、I/O スwitchングとシステムのスケーリングパワーを拡張**することもできます。Barco のプレゼンテーションスイッチャーでは、システムの拡張は、数本のケーブルと追加プロセッサを接続するのと同じくらい簡単です。少しだけ必要ない場合は、1本のリンクケーブルと Ex 拡張ユニットを使用します。さらに必要な場合は、4本のリンクケーブルで E2 を、2本のケーブルで S3-4K を追加することができます。**ルーターやスプリッターを追加する必要はありません。**

ファイバー延長ソリューションにより、Ex プロセッサは E2 または S3-4K デバイスから**最大 300m まで離れる**ことができ、圧縮や遅延はなく、全帯域幅を維持したまま使用できます。さらに、EX をコントロールルームのステージボックスとして使用することで、**室外への拡張**も可能になり、ケーブル管理がより簡単に、すっきりと行えます。

フレキシブルでシンプル

Ex は、他のプレゼンテーションスイッチャーとモジュールカードやソフトウェアを共有しているため、柔軟にシステムを構成し、フィールドでユニットを整備することが可能です。また、リモートデバイスと Event Master ボックス間の最大 16本のファイバーエクステンダーを交換することで、ケーブル配線やシステムをよりシンプルにすることができます。

入出力オプションの柔軟性を最大限に引き出すため、Ex はカードなしで出荷されます。すでにお持ちのカードを使用することも、必要なカードを組み合わせで購入することも可能です。また、すぐに使い始めたい場合は、**Ex BTO 拡張ユニット**と Tri-combo 入力カードおよび出力カードを組み合わせで使用できます。

✓ **スケーリング・スイッチングパワーの追加**

✓ **入出力の追加**

✓ **ケーブル配線とシステムのセットアップを簡素化**

✓ **必要な時だけの投資**

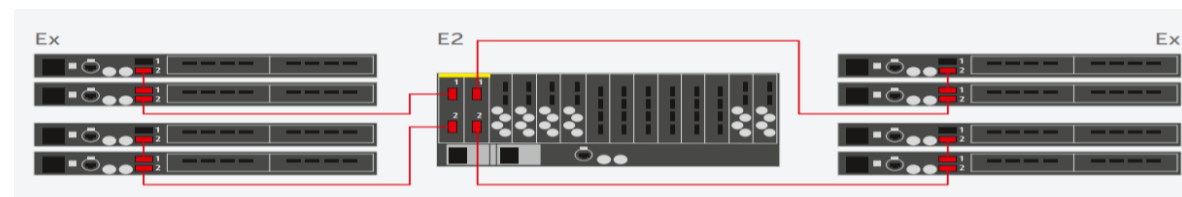
私たちの劇場では、信頼性の高いライブマネジメントシステムが必要でした。Barco の E2 と EX を組み合わせれば、14台の UDX プロジェクターを簡単に管理することができます。

Chris Ee

Technical Director/ Visual Designer
at NABA Theater

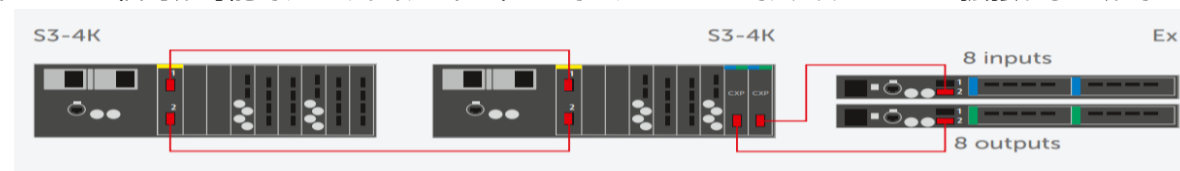
拡張数

E2/S3-4K の各リンクには、入力カードと出力カードを合計 2枚搭載した Ex プロセッサを 2台接続することができます。これにより、**1リンク接続あたり、HD x 8入力、8出力、または4K x 2入力、2出力**が追加で可能になります。E2 の場合、最大 8台の Ex シャーシをリンクさせることができるので、最大で 64系統の HD 入出力を追加することになります。また、S3-4K では、最大 4台の Ex をリンクさせることができ、最大 32 x HD 入力と出力を追加することができます。



CXP I/O カードを使用すると、ホストシャーシを 6スロットまで拡張することができます。

各スロットは 8つの信号が可能で、Ex クライアントシャーシでは、300m までアプリケーションを拡張することができます。



PDS-4K



PDS シリーズのスクリーンスイッチャーは、より多くのデジタル入力を備えた高品質で使いやすい高速シームレススイッチングを求める今日の要求に、**手頃な価格**で応えられるよう設計されています。わかりやすいセットアップと操作性により、PDS は小規模イベント、役員室、企業の講堂、礼拝堂、または教育・研修施設に最適です。

PDS-4K は、高品質の **4K 処理**で **1画面および 2画面の切り替え**を可能にし、オプションのインターフェースカードを追加することで **映像入力と同時に Dante® オーディオをサポート**することも可能です。

PDS-4K は、卓越したパフォーマンスと卓越した映像体験を保証すると同時に、**非常に簡単な操作性**を実現しています。直感的なフロントパネルインターフェースのボタンを押すだけで、入力ソースやあらかじめ設定されたレイアウトを簡単に切り替えることができます。

✓ **プレミアム 4K ビジュアル**

✓ **シンプルなセットアップと操作性**

✓ **優れた価格性能比**

✓ **デジタルオーディオのスイッチング機能**

この PDS-4K は、私たちの業界に長年立ちはだかっていた、小規模向けの 4K 処理という暗い穴を埋めるものです。Barco の信頼性により、4K スイッチングのためのシンプルなソリューションを手に入れることができ、私たちは興奮しています。企業イベントの世界にとって、ゲームチェンジャーとなることでしょう。

Andrew Poley

CEO of Don't Wonder Productions

PDS-4K

Inputs

- 6 x HDMI 2.0

Outputs

- 4 x HDMI 2.0
- 1 x UHD @60 MVR



PDS-4K SDI

Inputs

- 6 x HDMI 2.0
- 2 x 12G-SDI

Outputs

- 4 x HDMI 2.0
- 4 x 12G-SDI
- 1 x UHD @60 MVR



オプションカード

DP + オーディオカード - R9802040
Dante® オーディオ、(デ) エンベディング、パススルー、そして 2 x DisplayPort 1.2 入力の追加。



Dante®

ImagePRO-4K



- ✓ 最高の解像度と最高のカラーパフォーマンス
- ✓ どこでも使用出来る、高い信頼性
- ✓ 指先で LED を操作できる LED セットアップメニュー

市場の現状とさらなる高画素化のニーズを考えると ImagePRO-4K は理にかなった製品だと思います。最新の高分解像度入力に対応し、処理能力と信頼性を兼ね備えた ImagePRO-4K の導入は、容易な決断でした。

Don Gaskill
Owner Rentex

映像のプロフェッショナルにとって、ImagePRO は究極の**多機能問題解決ツール**です。フォーマット**変換**、**スケーリング**、**スイッチング**をサポートします。3つのボックスが 1つになりました。接続性や互換性を気にする必要がありません。複数の機器を持ち運んで複数のタスクをこなすという手間を省くことができます。操作と設定は、フロントパネルや Event Master Toolset から簡単に管理でき、**フロントパネル上で今後表示されるソースをプレビュー**することも可能です。ライブソースビューは、入力された信号の明確なビューを提供し、イベントを完璧に実行するために必要な信頼性を提供します。また、ImagePRO-4K は**小型**であるため、輸送やラッキングの際、スペースや輸送費を節約することができます。

ImagePro-4K は、超低レイテンシー、12-Bit 内部処理、最大 4K60p 4:4:4 10-Bit 信号という極めて高いパフォーマンスを提供します。これからのイベントやインスタレーションの可能性を想像してみてください！4K の世界で魔法をかけてください。

LED at your Fingertips

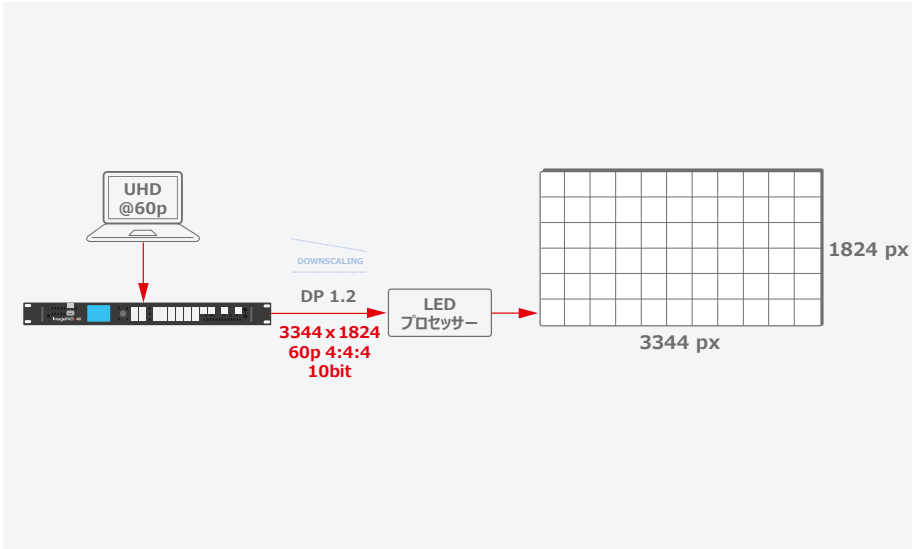
このデバイスは、**LED ビデオウォールと完璧にマッチ**します。常時点灯する LED ウォールのために、最高品質の信号を簡単にスケーリング、変換、スイッチングし、不具合を事前に効果的に解決します。LED 信号のスライスとダイスが必要ですか？ ImagePRO-4K は、それを簡単に実行します。複数のコネクタにまたがる単一の入力を切り刻むことも、複数のソースから複数のウォールを駆動することもできます。LED set-up メニューは、ピクセルパーフェクトなイメージを実現するためのプロセスをガイドします。



ImagePRO-4K でできること

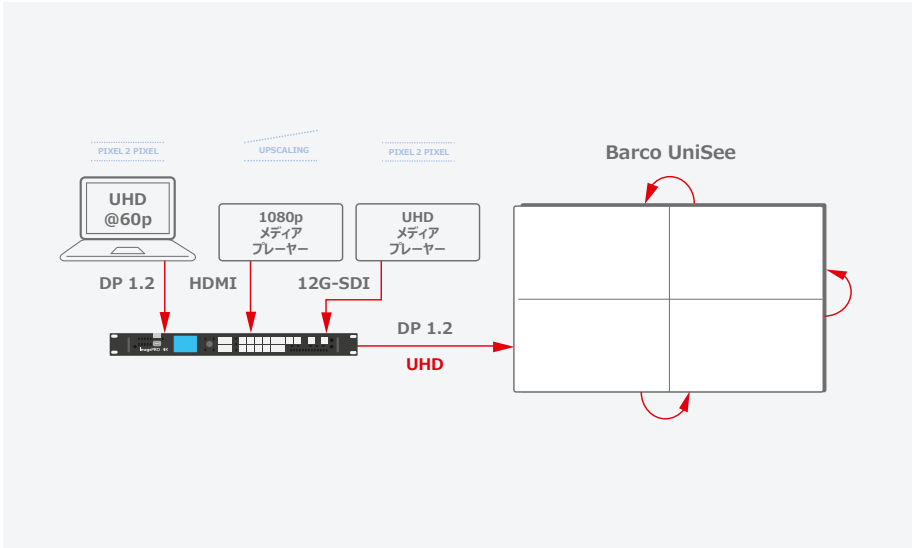
LED：シングルチャネル・プリスケーリング

ほとんどの LED ウォールは標準的な 4K の解像度ではないため、入力される信号は、LED ウォールの実際の解像度にプリスケーリングまたはクロッピングする必要があります。ImagePRO の 12-Bit 処理により、信号の細部と色が保持されます。



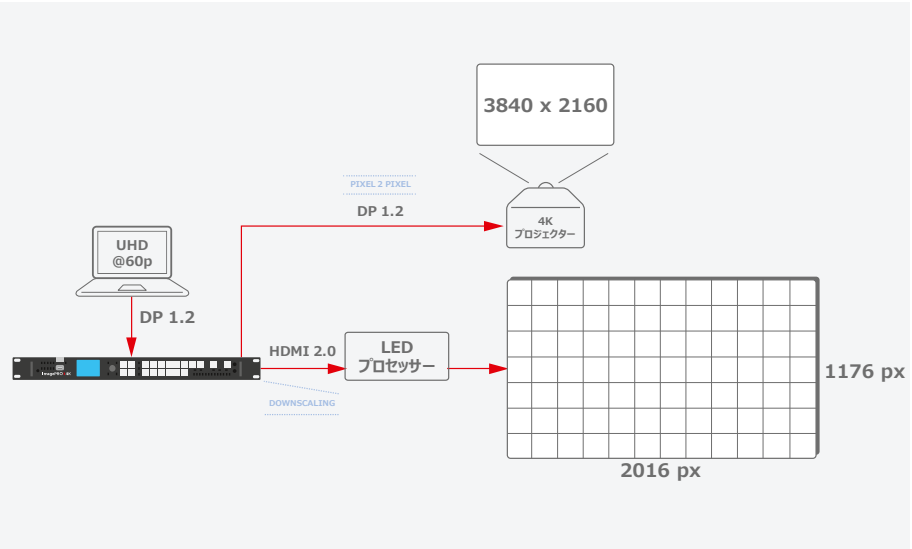
アップスケーリング+スイッチング：2 x 2 UniSee ウォール

DP 1.2、HDMI、12G-SDI などの異なる信号を入力し、DP 1.2 を用いて UniSee に出力します。

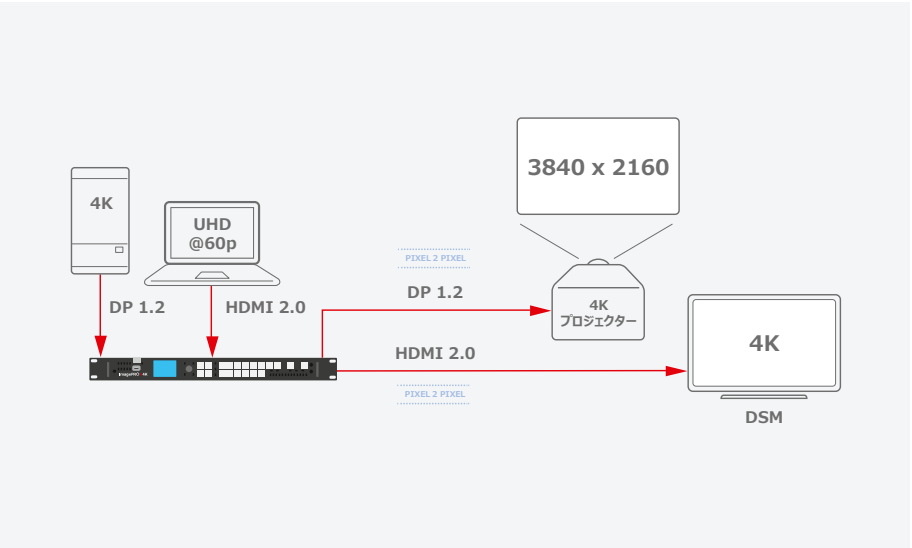


デュアル出力アプリケーション：LED+プロジェクター

ここでの課題は、4K プロジェクターと LED ディスプレイという、解像度の異なる 2つの信号を別々に出力することです。



Matrix モード使用時の小規模ブレイクアウトルーム



コントローラー



スタジアムや礼拝堂から、ロビーや放送スタジオまで。そして、展示会ブースから、大規模な企業イベントや音楽ツアーまで。この革新的なイベント・コントローラーは、最大4人のオペレーターがリソースに瞬時にアクセスでき、幅広い用途で優れた状況認識能力を発揮します。

コントローラーモデル

EC-210

ラージイベントコントローラー

EC-210 は、画期的なシンタックスにより、大規模なセットアップに迅速なプログラミングを提供します。オペレーターが安心して操作できるよう、必要なものをすべて備えています。

EC-50

コンパクトイベントコントローラー

EC-210 の小型兄弟機でありながら、十分な状況把握が可能です。また、USB 接続の ToolSet コンピュータに追加することで、ショーのプログラム作成後でも簡単に使用できます。EC-50 はフットプリントが小さいので、ほとんどの制御環境に適しています。

EC-30

スモールイベントコントローラー

EC-30 は、最も重要な機能に瞬時にアクセスできるため、それほど要求の厳しくない状況に最適です。予算やスペースに制約がある場合でも、指先の操作で簡単にコントロールできます。

私たちは根っからの Barco 派です。
そして EC-210 は 私たちが望むようにすべてが機能するようになりました。

Danny Whetstone
Founder + President, DWP Live

Take control...

プレゼンテーションスイッチャーは、クロスプラットフォームの GUI ベースのユーザーインターフェースを搭載しており、**タッチスクリーン人間工学に基づいた使いやすさ**を提供します。この Toolset により、PC または Mac から Ethernet 接続で E2 または S3-4K と連携することができます。このプログラムでは、設定、Preset のプログラム、専用マルチビューワーの設定、システム機能の管理などを**ステップバイステップで行う**ことができます。

...in 3 easy steps

GUI の主要画面は右の 3 つです：

1. システム構成

GUI ソフトウェアを起動すると最初に表示されるのが、システム設定画面です。ここでは、選択したシステムにデバイスを追加または削除し、そのパラメーター（入力、バックグラウンド、出力、デスティネーション）を変更することができます。



2. プログラミング画面

プログラミング画面を使って、さまざまな要素をまとめ、ショーを構築します。入力ソースの定義、サイズやボーダーなどのレイヤー属性の変更、ユーザーキーやプリセットの作成が可能です。



3. マルチビューワー

マルチビューワー画面では、複数のソース（入力、バックグラウンド、デスティネーション）を最大 4 台のモニターに表示できる専用のマルチビューワーを設定することができます。マルチビューワーのカスタムレイアウトは最大 4 つまで作成可能です。



12-bit プロセッシングにより、あらゆるフォーマットでより良いイメージを実現

今日の 4K 市場の需要に対応するため、Barco のイメージプロセッシングモデルはすべて **12-bit 内部処理**を標準としています。

入出力フォーマットに関係なく、常に 12-bit の精度で信号を処理し、**最適なスケーリングと変換**を実現します。

結果：より高速で正確な処理が可能となり、**低レイテンシー**を実現するとともに、8-bit 出力であっても、各フォーマットの**ディテールを極限まで追求**することができます。



ファームウェアの定期的なアップデート

現場のユーザーと協力して、私たちは定期的にイメージプロセッシングファームウェアとソフトウェアをアップグレードし、コミュニティから強く求められている新機能や改善された機能を多数搭載しています！簡単なアップデートで、未来への準備が整います。

最新のリリース (8.2、9.0) では、タリーインジケーター、自動入力フェイルオーバー、マルチオペレーター機能などの重要なハイライトがあります。今後のアップデート情報をご希望の方は、お使いのプレゼテーションスイッチャーの myBarco サポートページを購読するか、

メールボックスをチェックし、ニュースポストや最新ファームウェアが提供する機能を詳しく説明するビデオを当社のウェブサイトから入手してください。



タリーインジケーター



自動入力フェイルオーバー



マルチオペレーター

アプリケーションエリア

観客に特別な体験を印象付ける、極めて高解像度の映像ベースのインスタレーションへの需要が高まっています。そのため、イメージプロセッシング、スクリーンマネージメント、ショーコントロールが重要な鍵を握っています。Barco は、イベントの専門家や固定設備の顧客に、非常に完全なイメージプロセッシングソリューションを提供しています。そのツールには、プレゼンテーションスイッチャー、コントローラー、スケーラーが含まれます。そのパワーと柔軟性は、**(仮想) イベントから会議・カンファレンス環境まで、さまざまな用途で活用**できます。自由な創造性と究極の使いやすさ、それが私たちのプロセッサのすべてです。唯一の限界は、あなたのイマジネーションです。



イベント

他に類を見ない性能と超低レイテンシーを誇る Barco のビデオプロセッシングとプレゼンテーションスイッチャーは、レンタルおよびステージング業界のベンチマークとなっています。モジュール式の強固で将来性のあるアーキテクチャにより、あらゆる規模の壮大なイベントを構築するための最適な IP ソリューションとなっています。



オーディトリウム

社内の講堂やセミナールームは、多目的スペースとして利用されることが多いものです。コンテンツの種類やテーマに関わらず、聴衆を驚かせる映像体験が必要です。講演者のライブ中継にカメラを組み込む場合、プロダクションスイッチャーは不要です。放送局のようなワークフローが組み込まれた Barco Event Master ソリューションがあれば、本当に必要なのはそれだけです。



バーチャルスタジオ

バーチャルイベントやハイブリッドイベントへの取り組みが急増しています。バーチャルプロダクションを成功させるには、オンラインミーティング、ウェビナー、ウェブキャストのような過剰のイベントとは一線を画す必要があります。そのため、優れたバーチャルスタジオの真の頭脳は、優れたスクリーンマネージメントシステムなのです。



ボードルーム

ボードルームは、すべての会議室の中でもVIP です。役員室に Barco のスクリーンマネージメントシステムを追加することで、プレミアムビデオ、ピクセルパーフェクトなコンテンツ、そして PDS-4K を使用した場合は原音に近いデジタルオーディオ切り替えで、企業体験をサポートするプロフェッショナリズムを提供します。しかも、使い方は簡単です！



ロビー

企業は、来客やスタッフがドアを開けた瞬間に、心を通わせる必要があります。また、ブランドの品質と創造性、そして企業価値をアピールする必要があります。ロビーのプロフェッショナルなスクリーンマネージメントにより、美しいレイアウトを作成し、ニーズに合わせてコンテンツを24時間 365日カスタマイズすることができます。



テレビスタジオ

テレビスタジオは、視聴者が毎日、何度もチャンネルを合わせるように、個性とプロフェッショナリズムの両方を明示する魅力的なプロダクションでステップアップする必要があります。Barco の信頼性の高いプロセッシングソリューションは、今後何年にもわたって完璧なプロセスを保証し、日々、創造的な自由を可能にします。

ユニット概要

	E2/S3-4K/Ex	PDS-4K	ImagePRO-4K
入力	4〜384 入力 (カード 1枚に 4〜6 入力) カードでインターフェイスを選択	6 x HDMI / 2 x 12G SDI / 2 x DP1.2	カード 1枚につき 4〜6 入力 カードでインターフェイスを選択
独立したビデオウォール	最大 4 x 4K60 / 8 x 4K30 (フルリンクしたシステムで 最大 32 x 4K60 / 64 x 4K30)	4K60 x 2 / 4K30 x 4	最大 2 x 4K
最大シングルビデオウォール	シングルビデオウォール最大 40Mp (フルリンクしたシステムで最大 320Mp)	10Mp	20Mp
追加スケーリングルーティング	追加スケーリングルーティング 4 x 4K60 / 8 x 4K30 (フルリンクしたシステムで 最大32 x 4K60 / 64 x 4K30)	N/A	N/A
ピクチャー・イン・ピクチャー	ピクチャー・イン・ピクチャー 8 x 4K または 32 x FHD (フルリンクしたシステムで 最大 64 x 4K または 256 x FHD)	2 x 4K	PIP なし
プロジェクション・ブレンディング	可能	N/A	不可
レイアウト機能	高度な画面構成・エフェクト	画面構成・エフェクト	フルスクリーン切り替え
ゲンロック	可能。Tri-Level、Blackburst	不可	可能。Tri-Level、Blackburst
オプションカード	Gen 2 I/O カード、Expansion カード	DP1.2 and Audio オプションカード	Gen 2 I/O カード
アプリケーション	大規模イベント バーチャルスタジオ 多目的ホール テレビスタジオ 礼拝堂	小・中規模イベント バーチャルスタジオ ブレイクアウトルーム 企業ロビー ボードルーム	LED スクリーンの信号管理 ブランディングロビー エグゼクティブ・ブリーフィングセンター テレビスタジオ

